



Seit 30 Jahren erfolgreich am Markt



DISTRIBUTOR & DIENSTLEISTER



für elektronische Komponenten

More than just Components



Weltweite Bauteile-Vermarktung und -Beschaffung

ComS.I.T. ist auf die Beschaffung und den Vertrieb von elektronischen Bauteilen auf dem globalen Markt spezialisiert. Sollten wir ein gesuchtes Bauteil nicht auf Lager haben, unterstützt Sie unser Einkauf bei der schnellen und sicheren Beschaffung der gewünschten Produkte und Mengen.

ComS.I.T. Excess Group

OEM/CEM Excess Programm (Vermarktung)

Die Vorteile unseres globalen Netzwerks sind für unsere Kunden von enormer Bedeutung. Dadurch ist die zeitnahe, zuverlässige und schnelle Vermarktung Ihrer Überbestände gewährleistet. Auch für den Verkauf Ihrer Bauteile gilt: ComS.I.T. beschränkt sich nicht nur auf regionale und nationale Märkte sondern geht von Anfang an international vor.

ComS.I.T. bietet Ihnen dafür erfolgreiche alternative Vertriebs-, Logistik- und Dienst-

leistungskonzepte. Sie können die enormen Vorteile unseres bewährten Consignment-Programms nutzen. Sie können aber auch entscheiden, dass Ihre Bestände weiterhin in Ihrem eigenen Lager verbleiben sollen. Dann sorgt unsere OEM/CEM Excess Group durch intelligente Logistik- und Vertriebskonzepte für den erfolgreichen weltweiten Verkauf Ihrer Ware.

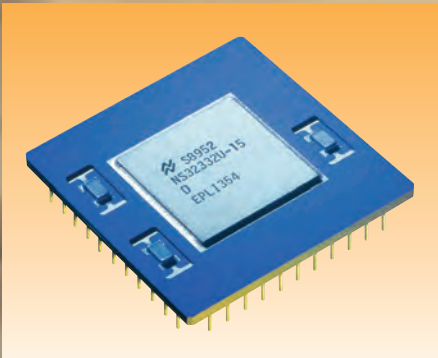
Ob Sie uns die Vermarktung Ihres Bestandes exklusiv überlassen oder nicht, mit ComS.I.T. sind Sie in jedem Fall auf der sicheren Seite.

ComS.I.T. Einkauf

Global Sourcing (Beschaffung)

ComS.I.T. unterhält ein globales Vertriebs- und Beschaffungsnetzwerk mit Niederlassungen, Kooperationspartnern und Vertretungen an verschiedenen Standorten u.a. in Europa, USA und Asien. Unsere Partner sind in Echtzeit miteinander vernetzt, so dass alle wichtigen Informationen weltweit sofort verfügbar sind.

Diese globale Vernetzung ist für die gezielte Bauteile-Beschaffung und -Vermarktung von enormer Bedeutung. Wenn Sie Standardware, abgekündigte oder schwerbeschaffbare Bauteile suchen, beschränkt sich ComS.I.T. nicht auf die Suche in regionalen oder nationalen Märkten. Unser Einkauf geht Ihren Wünschen zeitgleich, zuverlässig und schnell auf den wichtigen Märkten in Europa, USA und Asien nach.



Produkte und Dienstleistungen

Mit Sicherheit viel Erfahrung und Full-Service rund um elektronische Bauelemente

Seit rund 30 Jahren ist ComS.I.T. für seine Kunden der zuverlässige und kompetente Partner, wenn es um den weltweiten professionellen Einkauf und Verkauf von aktiven und passiven elektronischen Komponenten aller namhafter Hersteller und Marken geht.

Die langjährige Spezialisierung mit intelligenten modernen Beschaffungs-, Dienstleistungs- und Vertriebslösungen in Verbindung mit einem weltumspannenden Netzwerk eigener Tochtergesellschaften, Kooperationspartner und Vertretungen in Europa, USA und Asien haben ComS.I.T. zu Europas führenden Distributor und Dienstleister der Branche gemacht. ComS.I.T. arbeitet nach höchsten Qualitätsstandards, selbstverständlich sind sämtliche Vertriebs- und Logistikprozesse nach ISO9001:2008, ISO14001:2004 und ISO61340-5-1:2008 zertifiziert.

Zu unseren Kunden zählen national und international bedeutende Original Equipment Manufacturers (OEM) und Auftrags-

fertiger (CEM), Handelsunternehmen, Broker und Hersteller aus den unterschiedlichsten Branchen wie zum Beispiel Consumer Products, Automotive, Electronic und Telecom.

Unsere Kunden schätzen uns als kompetenten Ansprechpartner und Lieferant bei

der qualifizierten Beschaffung geeigneter Komponenten zu günstigen Konditionen. Mit demselben Engagement kümmern wir uns aber auch um die gewinnbringende Vermarktung von Überbeständen und abgekündigten Produkten als Ankauf, Vermittler oder Consignment.

ComS.I.T. Produktprogramm

Aktive und passive Bauelemente, elektromechanische Bauelemente, Optoelektronik und Speichermedien.

ComS.I.T. Consignments und Ankäufe

Consignment- und Vermarktungslösungen. Ersatzteil- und Langzeitversorgung.

ComS.I.T. Online-Shop: www.com-sit.com

Über 700 Mio. Bauelemente online abrufbar aus dem Zentrallager in Zolling.

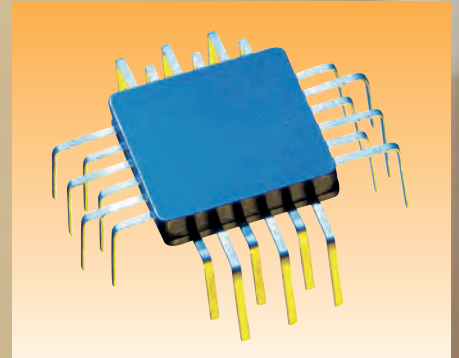
ComS.I.T. Components und Logistik

Hohe Lagerverfügbarkeit. Versand am Bestelltage. Just-in-time-Lieferungen.

ComS.I.T. Support und Customer Service

Zuverlässige Bauteilebeschaffung. Beratung und kundenorientierte Dienstleistungen seit 1986.

More than just Components



Warenverfügbarkeit – Lager – Logistik

700 Mio. Bauelemente online abrufbar – perfekt geliefert – just-in-time

Unsere Kunden aus den unterschiedlichsten Branchen stellen hohe Anforderungen an Qualität, Leistungsbereitschaft, Warenverfügung und Logistik.

In unserem Zentrallager in Zolling bei München (Deutschland) halten wir ständig über 112.000 verschiedene Produktlinien bereit, vom Standardbauelement bis hin zu abgekündigten und schwer beschaffbaren Bauteilen. Unsere Kunden können direkt auf rund 700 Mio. Bauelemente zugreifen, auch online über www.com-sit.com.

Diese hohe Warenverfügbarkeit und ein perfektes Lager- und Logistiksystem garantieren nicht nur bei einem Engpass kurze Lieferzeiten. Wir arbeiten mit einem eigenen Fuhrpark und mit allen bedeutenden internationalen Paketdiensten, Speditionen und Transportunternehmen zusammen. Die Nähe zum Flughafen München sichert schnellste Belieferung auch overnight an nahezu jeden internationalen Zielort.

Unser Lager wird nach strengen Qualitätsrichtlinien geführt. Wir bieten unseren Kunden neue, originalverpackte Komponenten mit gesicherter Qualität nach modernen Qualitätsmanagement-Kriterien und einem zertifizierten flexiblen Bearbeitungs- und Prüfungsprozess. Dabei legen wir besonderen Wert auf die größtmögliche Sicherheit bei der Prüfung und Lagerung eingehender Ware.

Wir prüfen alle Produkte bei Eingang umfassend, dokumentieren die Ergebnisse optisch und elektronisch bis hin zum Original-Marken-Label. Die Lagerung in antistatischer Umgebung ist bei uns ebenso selbstverständlich wie der sorgsame Umgang mit hochsensibler Ware.

Auch Überstände unserer Kunden sind bei uns in den richtigen Händen: In eigenen abgetrennten Consignment-Lagern wird die Ware unserer Kunden nach modernsten Qualitätsrichtlinien gelagert und ge-

schützt. Unser Vertrieb kümmert sich um die profitable Vermarktung von Consignment-Produkten. Ein besonderer Vorteil bei ComS.I.T.: Die Vermarktung erfolgt weltweit und rund um die Uhr in einer 24-Stunden-Vermarktung. Während unsere Kunden schlafen, kümmert sich unser Vertrieb auf den anderen Kontinenten in den unterschiedlichen Zeitzonen um den sofortigen Verkauf.





Der beste Weg zur Vermarktung Ihrer Überbestände!

Das ComS.I.T. Consignment Programm

Das ComS.I.T. Consignment Programm ist der erfolgreichste Weg zur Vermarktung Ihrer Überbestände. Mit minimalem Aufwand erzielen Sie maximalen Erlös aus Ihren Lagerbeständen. Dabei nutzen Sie das etablierte und weltweit operierende ComS.I.T. Logistikkonzept. Wir übernehmen Ihre Überstände als Kommissionsware und verkaufen diese gewinnbringend auf dem globalen Markt. Sie müssen sich fast um gar nichts selber kümmern.

Consignment-Vertrag

ComS.I.T. berät Sie von Anfang an umfassend über die Gestaltung Ihres Consignments. Von unseren Vermarktungs-Profis erhalten Sie eine auf Ihre Bedürfnisse zugeschnittene individuelle und perfekte Lösung. Das Ergebnis und alle Abläufe werden in Ihrem persönlichen Consignment-Vertrag festgehalten und dokumentiert.

Marktanalyse und Verkaufspotential

Nach der Bestandsaufnahme / Inventur analysieren unsere Marketing- und Vertriebspezialisten das Verkaufspotenzial

Ihrer Produkte. In Verbindung mit unserer über 25jährigen Markterfahrung greifen wir auf professionelle Datenbanken, wichtige Marktdaten und aktuelle Bedarfs- und Preisanalysen zu. Danach führen wir Ihre Produkte unserem weltweit operierenden Vertriebsnetzwerk zu.

Verkaufsergebnisse aktuell und in Echtzeit

Sie können sich zu jeder Zeit über den aktuellen Stand Ihrer Consignment-Ware informieren. Über einen geschützten Bereich auf unserer ComS.I.T.-Website

(www.com-sit.com) können Sie den Ist-Status Ihrer Ware rund um die Uhr verfolgen: Sämtliche Verkäufe werden dort mit allen relevanten Daten in Echtzeit angezeigt. Sie sehen sofort, wenn sich in Ihrem Consignment-Lager etwas bewegt.

Abrechnung

Am Ende jeder Vertragsperiode (zum Beispiel pro Quartal) erhalten Sie von ComS.I.T. eine detaillierte Aufstellung und Abrechnung aller bis dahin erzielten Verkäufe und Erträge aus Ihrer Consignment-Ware.

Ihre Vorteile als ComS.I.T. Consignment-Partner:

Sie bleiben Eigentümer Ihrer Ware und beauftragen ComS.I.T. mit dem Vertrieb der Produkte!

ComS.I.T. verkauft Ihre Ware über sein weltweites Vertriebsnetzwerk und modernste Vertriebskanäle auf dem nationalen und internationalen Markt!

Ihre Ware wird auch in Teilmengen gewinnbringend vermarktet! Sie müssen nicht warten bis ein eventueller Käufer für den Gesamtposten gefunden ist!

Sie befreien Ihre Lager von ruhender, unproduktiver Ware! Sie sparen Verwaltungs-, Lager- und Logistikkosten.



ComS.I.T. – worldwide

Zahlen – Daten – Fakten

Hauptverwaltung	ComS.I.T. AG, Hartshausen 8, 85406 Zolling bei München, Deutschland Telefon: +49 (0)8167 / 958-0, Fax: +49 (0)8167 / 958-199 E-Mail: info@com-sit.com, Internet: www.com-sit.com
Geschäftstätigkeit	Weltweite Beschaffung und Vermarktung von aktiven und passiven Bauelementen, elektromechanischen Bauelementen, Optoelektronik und Speichermedien. Wir bieten sowohl Standardprodukte als auch schwer beschaffbare oder abgekündigte Bauteile.
Kunden (Ankauf und Verkauf)	Wir bedienen nationale und internationale Kunden aus den Bereichen der Telekommunikation, Automotive, Consumer Elektronik, Sicherheits-, Antriebs-, Automatisierungs- und Medizintechnik, OEM und CEM sowie Handelsunternehmen und Broker.
Niederlassungen und Vertretungen	Europa: Deutschland, Frankreich, Polen Amerika: USA Asien: China, Hong Kong, Taiwan
Gründung	1986
Gesellschaftsform	Aktiengesellschaft
Lager / Warenverfügbarkeit	Ca. 112.000 Produktlinien Ca. 700 Millionen Bauteile Lagerung in antistatischer Umgebung
Zertifizierungen	ISO9001:2008, ISO14001:2004 und ISO61340-5-1:2008

